

since
1992

CASALI
SPORT

30
YEARS

CASALI
SPORT

HIGH PERFORMANCE
POLYURETHANE GLUE

QUALITÉ SUPERIEURE
COLLE POLYURETHANE

PASTE

w w w . c a s a l i s p o r t . c o m





INDEX

GLUES AND OTHER PRODUCTS - COLLES ET AUTRES PRODUITS

We and our sports surfaces / Nous et nos surfaces sportives

Our glues / Nos colles

Paste M

Paste MP 150

Paste EP 11

Banda GT 30 / Banda KF 40 / Banda NT 30

Disclaimer

p. 2

p. 3

p. 4

p. 5

p. 6

p. 7

p. 8





We and our sports surfaces Nous et nos surfaces sportives



Where we are / Où nous en sommes:

Albania, Algeria, Angola, Australia, Austria, Argentina, Antigua, Azerbaijan, Bangladesh, Barbados, Belarus, Bhutan, Bolivia, Bosnia-Herzegovina, Brazil, Bulgaria, Cabo Verde, Cambodia, Cameroon, Canaries, Chile, China, Colombia, Costa Rica, Croatia, Cuba, Cyprus, Czech Republic, Dominican Republic, Ecuador, Egypt, Estonia, Ethiopia, Ghana, Georgia, Germany, Giamaica, Greece, Guatemala, Holland, Honduras, Hungary, India, Indonesia, Iran, Ireland, Israel, Italy, Kazakhstan, Kuwait, Latvia, Lebanon, Libya, Lithuania, Macedonia, Madagascar, Malaysia, Malta, Mauritius, Morocco, Mexico, Moldavia, Montenegro, Myanmar, New Zealand, Nigeria, Oman, Pakistan, Panama, Paraguay, Peru, Philippines, Poland, Portugal, Puerto Rico, Qatar, Reunion Island, Romania, Russia, San Salvador, Saudi Arabia, Senegal, Serbia, Singapore, Syria, Slovakia, Slovenia, South Africa, South Korea, Spain, Sri Lanka, Sudan, Sweden, Switzerland, Taiwan, Thailand, Trinidad e Tobago, Tunisia, Turkey, U.A.E., Ukraine, United Kingdom, Uruguay, U.S.A., Venezuela, Vietnam.

Sport is one of the most important aspects of life for everyone, not just professional athletes. Playing sport is all about fitness, enjoyment, passion and will power a quality sports surface will add to this experience and help bring out your best performance.

EN

To ensure maximum comfort and performance for all our sports surfaces, we are committed to continual research and development each and every day. Our commitment and passion enables us to develop surfaces that are safe, innovative and of a high quality that has been our hallmark for more than eighty years, worldwide.

In addition to our historically well-established reputation in the production of polymer-bituminous membranes, Casali is today also well known for the excellence of its Synthetics Division specialized in the production of liquid waterproofing products, materials for asbestos remediation, industrial floorings and sports surfaces. A receptive approach to specific technical problems, customer care and quality are values shared in the Group which through the years has acquired, very considerable professional experience in different building trades and production fields.

We conceive and build solutions for sports facilities and the civil and industrial building trade. **Above all we believe in people and in the results that can be achieved with effort and passion. That is why we love sport.**

Le sport est l'un des aspects les plus importants de la vie de toute personne, pas seulement des athlètes professionnels. La pratique sportive est liée à la santé, au plaisir, à la passion et à la volonté. Un sol sportif de qualité améliorera cette expérience et aidera à mettre en évidence vos meilleures performances.

FR

Afin de garantir le plus haut niveau de confort et de performance à toutes nos surfaces sportives nous nous engageons à poursuivre toujours la recherche et le développement. Notre engagement et notre passion nous permettent de développer des surfaces sûres, innovantes et de haute qualité, qui nous caractérisent depuis plus de quatre-vingt ans dans le monde entière.

La réputation de Casali, déjà historiquement bien établie dans la production de membranes de bitume polymère, est aujourd'hui également bien assise pour l'excellence de sa division Synthétique, qui est spécialisée dans la production de produits d'étanchéité liquides, de matériaux pour la réhabilitation de l'amiante, de sols industriels et de sols sportifs. L'écoute des problèmes techniques spécifiques, le service à la clientèle et la qualité sont les valeurs partagées dans le Groupe qui, au fil du temps, a acquis une expérience professionnelle très considérable dans différents secteurs de bâtiments et de domaines de production.

Nous concevons et mettons en œuvre des solutions pour les installations sportives et pour le bâtiment civil et industriel. Mais surtout, nous croyons aux gens et aux résultats qui peuvent être obtenus avec effort et passion. C'est pourquoi nous aimons le sport.

OUR GLUES NOS COLLES

Casali Sport glues are two-component products formulated to glue synthetic grass sheets, rubber and PVC prefabricated sheets used for sports courts. These glues are formulated to fully exploit the advantages of this technology (pre-dosed two-component), and are available in different versions which, through a chemical reaction, ensure durable and efficient gluing in any condition.

Casali Sports glues ensure excellent adhesion, making them compatible with the most common types of synthetic grass and prefabricated sheets on the market.

Casali Sports glues are used to lay LND (National Amateur League) and FIFA approved football fields.

EN

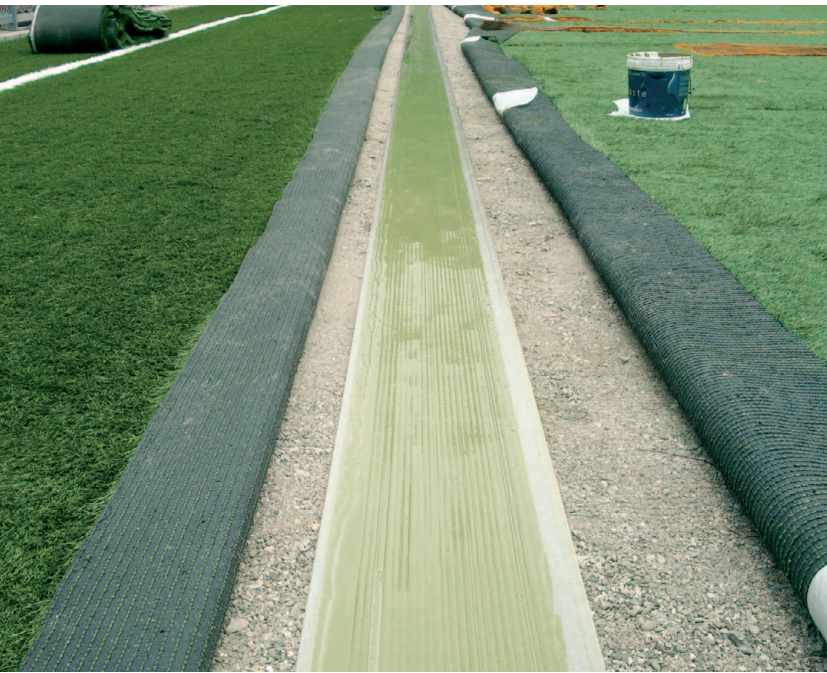
Les colles Casali Sport sont des produits bi-composants conçus pour coller les tapis de gazon synthétique et les tapis préfabriqués en caoutchouc et en PVC utilisés pour la réalisation des terrains sportifs.

Ces colles sont formulées pour optimiser les avantages de cette technologie (bi-composante pré-dosée) et sont disponibles en plusieurs versions qui, par réaction chimique, assurent un collage durable et efficace dans toutes les conditions. Les colles Casali Sports garantissent une excellente adhérence, qui les rend compatibles avec les types de gazon synthétique et de tapis préfabriqués les plus utilisés sur le marché. Les colles Casali Sports sont utilisées pour la réalisation de terrains de football homologués par la LND (Ligue Nationale Amateur) et la FIFA.

FR



PASTE M



Two-component polyurethane glue for gluing synthetic grass sheet joints. The differentiated reactivity formula, developed to compensate different climatic conditions and its excellent durability and correct seaming tape make **Paste M** a safe, efficient and reliable product.

Paste M is also used for gluing prefabricated flooring on asphalt.

Colour: standard green (other colours available on request for minimum production batches).

Paste M est une colle polyuréthane bi-composant pour fixer les tapis aux supports de jonction en polyester dans la construction de terrains sportifs en gazon synthétique.

Les formulations avec réactivité différenciée, conçues pour répondre aux différentes conditions climatiques, et l'excellente tenue, associée à la bande de jonction appropriée, font de **Paste M** une colle efficace, sûre et fiable.

Complètement sans solvant, elle est disponible en couleur verte mais peut être réalisée dans d'autres couleurs pour des lots minimaux de production.

EN

FR

**differentiated reactivity formula
maximum reliability**

**Formulation avec réactivité différenciée
Fiabilité maximale**

PASTE MP 150

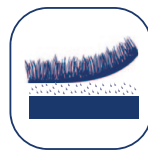


Solvent-free thixotropic two-component polyurethane adhesive for gluing synthetic grass on seaming tapes: thanks to its special formula this glue may be applied in damp or even wet conditions. The glue does not expand and adheres well even if the materials are not completely dry. **Paste MP 150** may be applied in conditions of very high humidity making it possible to extend daily and seasonal working times.

EN

Colle polyuréthane thixotropique bi-composant sans solvant conçu pour le collage de gazon artificiel sur les bandes de jonction : la formulation spéciale permet de travailler dans des conditions humides ou encore mouillées. La colle ne se dilate pas et adhère bien même si les matériaux ne sont pas complètement secs. L'utilisation de **Paste MP 150**, qui est aussi possible dans des conditions d'humidité élevée, permet d'allonger les temps de travail journaliers et saisonniers.

FR



**application in humid environments
high level of reactivity
ideal for winter applications**

**Application en conditions humides
Haute réactivité
Idéal pour les applications hivernales**

PASTE EP 11



Paste EP 11 is a two-component epoxy glue for gluing PVC and/or rubber decks, or total bonding synthetic grass on concrete decks and coupling waterproofing lamina and prefabricated rubber sheets, when laying indoor floating surfaces. Its special flexibilised formula guarantees a wide range of applications and resistance even in extreme conditions.

EN

Paste EP 11 est une colle époxy-polyuréthane bi-composant pour la fixation de surfaces en PVC et/ou en caoutchouc, pour le collage total de gazon artificiel sur les supports en béton et pour l'accouplement de films d'étanchéité aux tapis en caoutchouc préfabriquées dans la construction de sols flottants indoor.

FR

La formulation spéciale et flexibilisée offre un large spectre d'applications et garantit l'étanchéité même dans des conditions difficiles.

**maximum reliability
bonding of synthetic grass
bonding of PVC and/or rubber surfaces**

**fiabilité maximale
collage de gazon synthétique
collage de surfaces en pvc et/ou en caoutchouc**



SEAMING TAPES BANDES DI JONCTION

BANDA GT 30 BANDA KF 40 BANDA NT 30

BANDA GT 30



BANDA GT 30

Woven non woven seaming tape in 100% thermo-regulated polypropylene, resin coated on one side for fixing the synthetic grass sheets used for covering tennis and 5-A-Side Football courts, etc. The 120 g./sq.m. tape (width 30) is resistant to breakage, compatible with polyurethane glues and maintains its characteristics both at low and high temperatures without deformations.

EN

Bande en tissu non tissé de polypropylène 100% thermo-lié, résiné sur une face, destinée à la fixation de tapis en gazon synthétique, que on utilise pour le revêtement de courts de tennis, de terrains de football à cinq, etc. La bande, avec un grammage de 120 g/m²(égal à une largeur de 30), est résistante à la rupture, compatible avec les colles polyuréthanes et maintient ses caractéristiques aux températures les plus basses et les plus élevées, sans se déformer.

FR

BANDA KF40



BANDA KF 40

Seaming tape in matt film pre-treated on both sides for fixing the synthetic grass sheets used for covering 5-A-Side Football, hockey and football fields etc. The 100 micron tape (width 40 cm.) is resistant to breakage, compatible with polyurethane glues and maintains its characteristics both at low and high temperatures without deformations.

EN

Bande de jonction en film opaque prétraité sur les deux faces pour la fixation des tapis en gazon synthétique, que on utilise pour le revêtement de terrains de football, de football à cinq, de hockey, de football, etc.

FR

La bande a une épaisseur de 100 microns (égale à une largeur de 40 cm), elle est résistante à la rupture, compatible avec les colles polyuréthanes et conserve ses caractéristiques à des températures basses et élevées sans se déformer.

BANDA NT 30

Seaming tape in thermally bound woven-non-woven continuous filament polyester and polyethylene film with ethylene copolymer based adhesive. The 44 micron tape (width 30 cm) is resistant to breakage, may be used with polyurethane glues and maintains its characteristics at very low or very high temperatures, without deformation.

EN

Bande de jonction en tissu non tissée composée d'un film de polyester et de polyéthylène thermosoudé avec un adhésif à base de copolymère d'éthylène. La bande a une épaisseur de 44 microns (égale à une largeur de 30 cm), est résistante à la rupture, compatible avec les colles polyuréthanes et conserve ses caractéristiques à des températures basses et élevées sans se déformer.

FR

BANDA NT 30



depuis
1992



No equal.

Beware of imitations

Plus de 30 ans d'expérience, plus de 40 systèmes de surfaces de sport originaux pour tous les sports, 9000 courts de tennis durs, 2500 terrains polyvalents, 12 terrains de football de la FIFA, 20 patinoires, environ 25.000.000 kg de résine produite en Italie et vendue dans plus de 100 Pays. Parmi nos terrains et pistes: ATP World Tour, WTA World Tour, Davis Cup, Copa Argentina de Tennis, Grand Slam of Aces, European Skating Championship, Italian Skating Championship, etc.

CASALI
S P O R T



www.casalisport.com

Disclaimer: The contents of this catalogue are approximate and non-binding. Casali S.p.A. reserves the right to modify the same without notice. The solutions suggested do not include all the possible uses but are the result of Casali's experience. The user is exclusively responsible for the correct or improper use of the products shown in this catalogue, and must accordingly evaluate whether or not the product is suited to its requirements before use. The user should also handle and use this product with the care required when using any other chemical product. - When carrying out works, please strictly comply with Casali's specifications as indicated by the technical documents that may be requested from Casali's Technical Office or downloaded from the website www.casalisport.it or www.casalisport.com. - The colours shown by this catalogue and colour sheets may not be true to the originals. Casali declines all and any liability for colour differences between the product and the examples illustrated by the photos. Samples of the actual colour may be obtained from Casali's Technical Office. - To ensure greater colour consistency and better appearance of the surface, we suggest you use the material from the same production lot for the final finishing layer. - This catalogue is not a technical document. The technical sheets may be downloaded from the website www.casalisport.it or www.casalisport.com and are also available from Casali's Technical Office from which you may request specifications and any assistance that you may require for your specific projects. The Technical Office of the Casali Synthetics Division is at your complete disposal for any explanations you may require or to reply to queries based on your specific projects (phone +39 071 9162095).

Avertissement : Le contenu de ce catalogue a une valeur indicative et non contraignant. Casali S.p.A. se réserve le droit de les modifier sans préavis. Les utilisations proposées ne représentent pas toutes les utilisations possibles mais sont le résultat de l'expérience de Casali. L'utilisateur est exclusivement responsable de l'utilisation, correcte ou incorrecte, des produits présentés dans ce catalogue, et doit en conséquence évaluer si le produit est conforme ou non à ses exigences avant de l'utiliser. L'utilisateur doit manipuler et utiliser avec précaution ce produit ainsi que tous les produits chimiques. - Lors de la réalisation des travaux, veuillez respecter strictement les spécifications de Casali comme indiquées dans les documents techniques que on peut demander au bureau technique de Casali ou télécharger sur les sites www.casalisport.it et www.casalisport.com. - Les couleurs indiquées par ce catalogue et par la palette des couleurs peuvent ne pas correspondre aux originaux. Casali décline toute responsabilité pour les différences de couleur entre le produit et les exemples montrés par les illustrations. Les échantillons de la couleur réelle peuvent être obtenus auprès du bureau technique de Casali. - Pour une meilleure homogénéité de couleur des produits en la couche superficielle on recommande l'utilisation des produits du même lot de fabrication - Ce catalogue n'est pas un document technique. Les fiches techniques peuvent être téléchargées sur le site www.casalisport.it ou www.casalisport.com et sont également disponibles auprès du bureau technique de Casali, où vous pouvez aussi demander des spécifications et toute assistance dont vous pourriez avoir besoin pour vos projets spécifiques. The Technical Office of the Casali Synthetics Division est à votre disposition pour toute clarification nécessaire et pour répondre à des demandes spécifiques liées à votre projet. (Phone +39 071 9162095).

All Rights Reserved - Tous droits réservés

8

CASALI
S P O R T

depuis
1992



Notre histoire
arrive depuis
longtemps.

Dedicated to Elvio Cardinaletti, conceiver and founder of the Sports Surfaces Line. Always in our hearts and never forgotten. With heartfelt thanks.

Dédié à Elvio Cardinaletti, concepteur et fondateur de la ligne Surfaces sportives. Toujours dans nos cœurs et jamais oublié. Avec des remerciements sincères.

Casali

2023	ROLLERTOP PRO AS ROLLERTOP PRO CC
2021	XPADEL AC SYSTEM XPADEL RB SYSTEM
2019	DRYSTONE FLOOR LUMIDARK 1000
2018	SPORTRACK SC SYSTEM
2017	SPORTRACK SW PF SYSTEM SPORTRACK SW PM SYSTEM
2013	PAVISINT SL 75 RB SYSTEM
2010	ROLLERTOP SYSTEM
2008	SUPERSOFT PRO TURF SYSTEM
2007	CONFOSPORT SYSTEM
2005	PAVISINT SL 75 SYSTEM
2002	COLORTOP
2001	SURFACE EVOLUTION SYSTEM
1998	SUPERSOFT DOPPIO SYSTEM
1996	PASTE
1992	SUPERSOFT SYSTEM POLYSPORT SYSTEM COLORSINT PAVISINT PREMIUM RIBOSINT

CASALI

S P O R T

Casali S.p.A. - Divisione Sintetici
z.i. C.I.A.F. 60015 Castelferretti
(AN) ITALY

tel. +39 071 9162095
fax +39 071 9162098

info@casalisport.it
www.casalisport.com